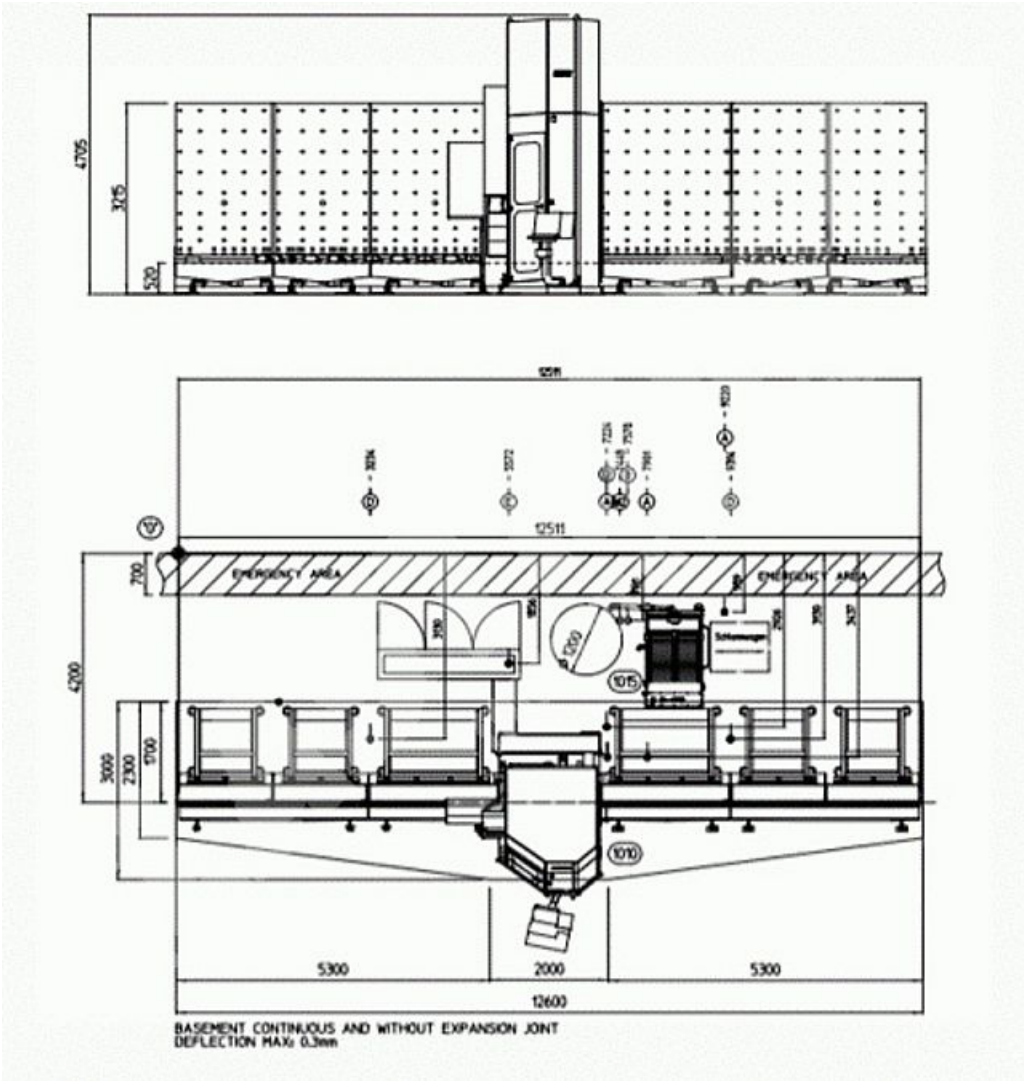


# KSU-35/27 INCLUDING WRA

Technical/Construction changes reserved. Text and symbol fotos may show optional equipment.

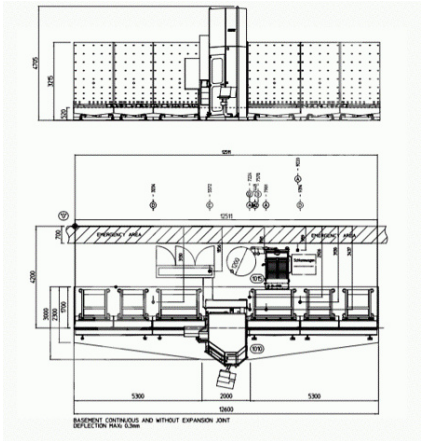


## SPÉCIFICATIONS

### EQUIPEMENT ET DESCRIPTION:

KSU-35/27 including WRA

Price 105.000€, excluding transport and installation



PDF generated: 22.10.2021

## MERCI DE ME CONTACTER.

N'hésitez pas à me  
contacter si vous avez des  
questions ou avez besoin  
de plus d'informations  
concernant cette machine.

Johann Stöger  
Téléphone:  
+43 7477-405-5061  
Téléphone portable:  
+43-664- 8477900  
Email:  
[preowned@lisc.com](mailto:preowned@lisc.com)

